



Agitadores Revestidos en Goma Tipo Hélice en Cascada QPEC de 18" x 24"

Ventajas

Quinn ofrece una línea completa de agitadores de hélice de tamaño comercial pequeño y plantas piloto para aplicaciones con mezclas finas de lodo en las industrias minerales y químicas entre otras. Las unidades con hélices de tipo de flujo axial están diseñadas específicamente para lixiviación, disolución, reactores, reactivo de acondicionamiento, difusión de gas, almacenamiento, y los procesos de depuración que impliquen mezclas de lodo finas o gruesas. Los impulsores de bombeo y/o mezclado de turbina vertical también están disponibles para la extracción con disolvente y otras aplicaciones que impliquen mezclado o cizallamiento.

Especificaciones

Tamaños: Como se muestra en el dibujo. Disponible en tamaños especiales para adaptación.

Servicio: Todos los tamaños disponibles con mecanismos para trabajo pesado, medio y liviano.

Mecanismo del agitador: Eje de alta resistencia con rodamientos de bloqueo y auto-alineación. Hélices de flujo axial o turbina vertical o impulsores de mezcla y/o bombeo.

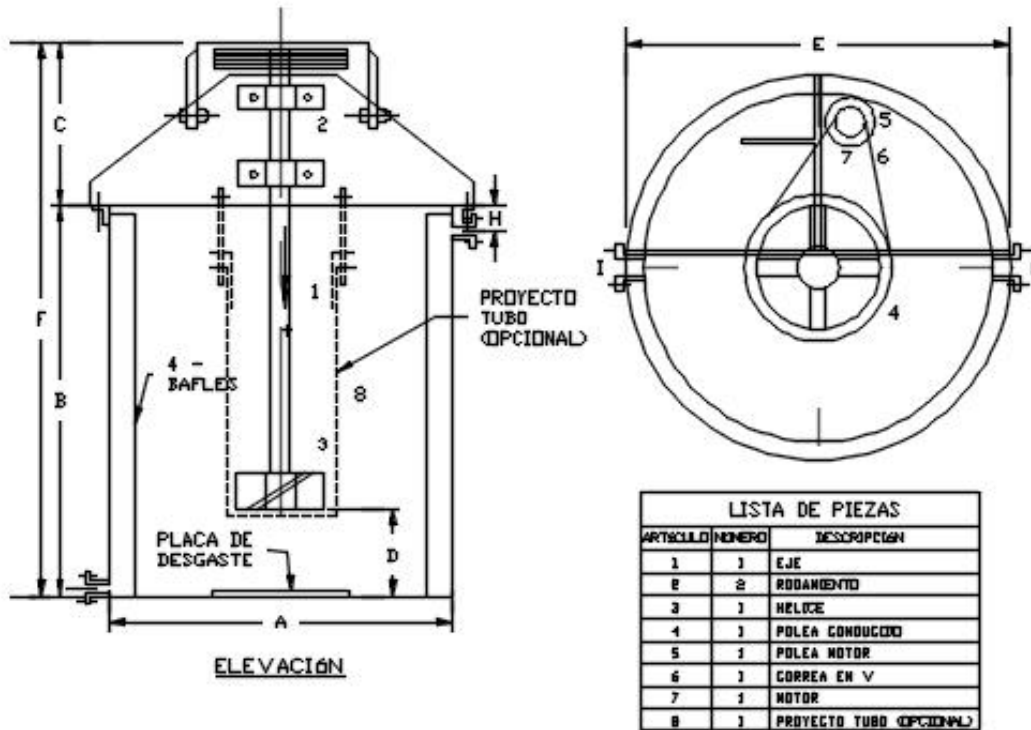
Tubo aspirador: Disponible en todas las unidades. Ideal para el acondicionamiento de reactivo, corto circuito mínimo, sólidos de suspensión de sedimentación *rápida*, avería de espuma, dispersión de gas, gas inducido, etc.

Transmisión de correa en V: Diseñado para permitir el 15% o más de disminución de velocidad o aumentar cambiando la polea del motor a bajo costo. Incluye guarda de transmisión estándar de acero sólido, tipo OSHA.

(Dimensiones y especificaciones al respaldo)

3400 Brighton Blvd., Denver, Colorado 80216 Teléfono: (303) 295-2872 Fax (303) 295-2706
Email: quinproc@aol.com Website: <http://www.quinnprocess.com>

EQUIPO DE LABORATORIO Y PLANTA PILOTO PARA PROCESOS QUÍMICOS Y MINERALES.



TAMANO	DIMENSIONES									
	A	B	C	D	E	F	G	H	I	J
12"	15"	10"	3"	1'-2 3/4"	2'-1"	1-3/8"	3"	1-3/8"	3 1/4"	
18"	24"	11"	4"	1'-9 3/4"	2'-11"	1-3/8"	4"	1-3/8"	3 1/4"	
24"	27"	12"	6"	2'-3 3/4"	3'-3"	1-3/8"	4"	1-3/8"	3 1/4"	
3'	3'-6"	1'-4"	3"	3'-2 3/4"	4'-8"	2"	6"	1-3/8"	3 1/4"	
4'	4'-6"	1'-7"	12"	4'-4 3/4"	6'-1"	2"	6"	2"	1-3/8"	
5'	5'-0"	2'-0"	1'-3"	5'-4 3/4"	7'-0"	3"	6"	3"	1 3/4"	
6'	6'-0"	2'-0"	1'-6"	6'-5 3/4"	8'-0"	3"	6"	3"	1 3/4"	
7'	7'-0"	2'-2"	1'-3"	7'-5 3/4"	9'-2"	4"	6"	4"	2"	
8'	8'-0"	2'-2"	1'-0"	8'-5 3/4"	10'-2"	4"	6"	4"	2"	

Especificaciones (continuación)

Tanques: Acero dulce estándar con cuatro deflectores verticales, ángulo de borde para la superestructura, placa de fondo para desgaste, conexiones de rebose y drenaje con bridas y de otros tipos. Cubiertas de tanque disponibles.

Sellos de la Tapa: Disponibles sellos líquidos y empaquetados con las tapas.

Resistencia a la Corrosión: Las unidades estándar son de acero dulce en las partes húmedas. Disponible en acero inoxidable u otras aleaciones con cubiertas de FRP (poliéster reforzado con fibra de vidrio), o neopreno, goma u otros revestimientos de elastómero.

Motores: 3, 60, 230/460 Voltios